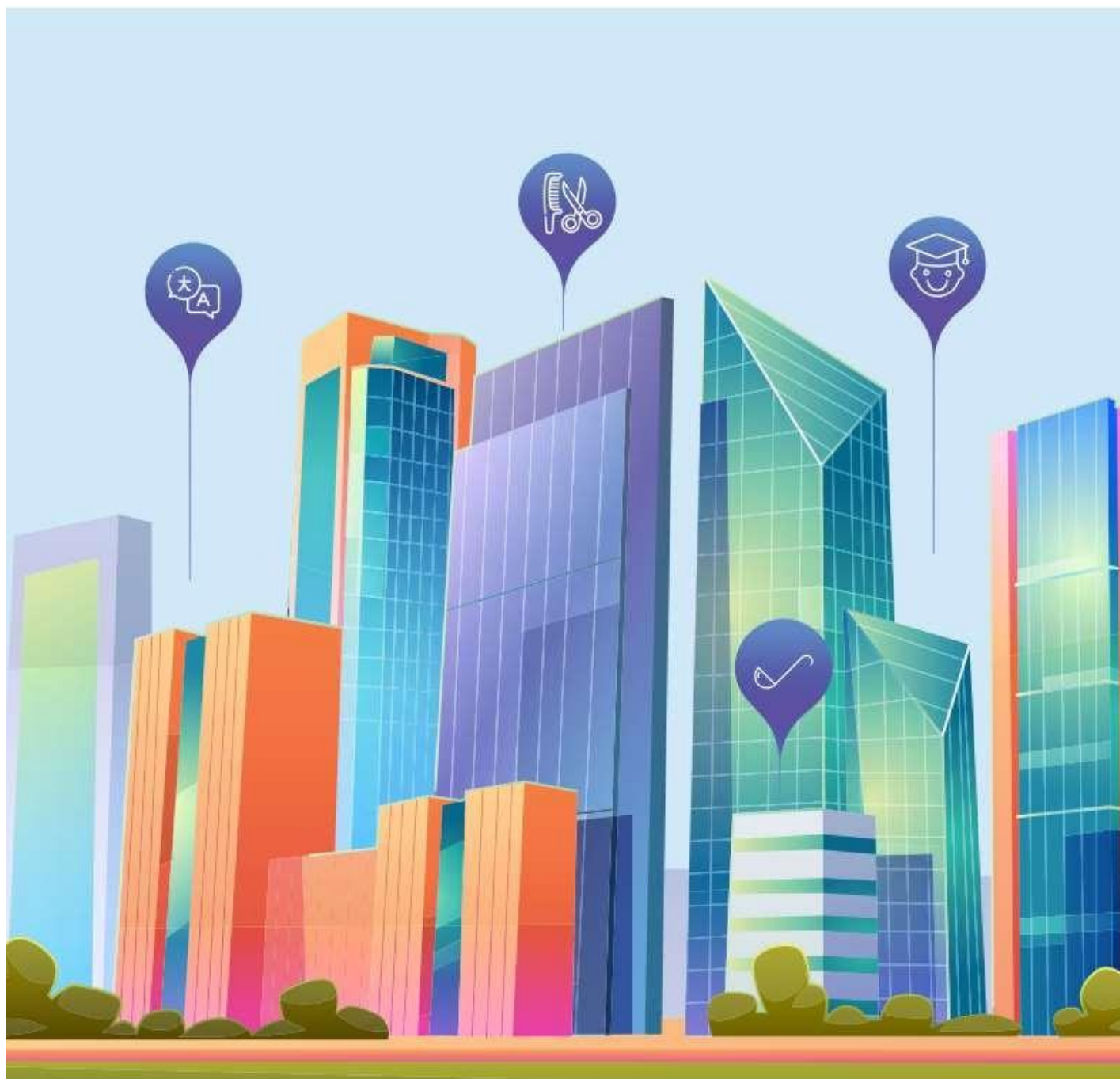


**«Атлас доступных
профессий/специальностей
среднего профессионального образования»
Рязанской области**



2026 год

Атлас предоставляет список рейтинговых профессий/специальностей среднего профессионального образования в разрезе профессиональных образовательных организаций Рязанской области. Атлас является уникальным продуктом и создан для школьников, выпускников средней школы, а также для родителей будущих абитуриентов в целях повышения компетентности о профессиях/специальностях, соответствующих как индивидуальным профессиональным интересам и способностям, так и состоянию здоровья.

Дорогие друзья, коллеги и партнеры!

Выбор профессии – одно из главных решений в жизни каждого молодого человека. Особенно трудно это решение дается молодежи с ограниченными возможностями здоровья. Для осуществления правильного выбора в любой жизненной ситуации необходимо иметь как можно больше информации, которая поможет принять правильное решение. Выбор профессии – не исключение. Подготовленный Атлас позволит сегодняшним школьникам и завтрашним абитуриентам, их родным и близким открыть огромные возможности выбора будущей профессии, применить их в подборе вакансии. Этот сборник будет интересен также потенциальным работодателям, преподавателям профессиональных организаций и всем тем, кто следит за современным рынком труда и тенденциями его развития.

Тому, кто стоит перед профессиональным выбором, необходимо не только учитывать свои интересы, склонности, способности, но и узнать больше о мире перспективных и востребованных профессий на рынке образовательных услуг, наличии доступной среды в выбранной образовательной организации и перспективном трудоустройстве. Правильный и адекватный выбор доступной профессии детьми способствует повышению их развития интереса к собственным возможностям, расширяет кругозор, стимулирует их потребности к социально значимому труду.

Надеемся, что Атлас профессий будет полезен при принятии решения в выборе подходящей профессии, специальности.

ТЕРМИНЫ. ИСТОЧНИКИ. СПРАВОЧНИКИ

- **Квалификационный уровень** – установленный обобщенный набор требований к компетенциям работников, дифференцированным по параметрам знаний, умений, сложности, нестандартности трудовых контекстов, ответственности и самостоятельности.

- **Трудовая функция** – это работа по должности в соответствии со штатным расписанием, профессии, специальности с указанием квалификации или конкретный вид поручаемой работнику работы.

- **Профессиональный стандарт** – это характеристика квалификации, необходимой работнику для осуществления определённого вида профессиональной деятельности, в том числе выполнения определённой трудовой функции.

- **Результаты обучения** – ожидаемые и измеряемые конкретные достижения студентов и выпускников, выраженные на языке знаний, умений, навыков, способностей, компетенций, констатация того, что знает, понимает и умеет делать человек после завершения обучения.

- **Трудовой процесс** – деятельность человека по производству благ и ресурсов, процесс воздействия работника на предмет труда с целью изготовления продукции или выполнения работ, сопровождаемых затратами физической и нервной энергии человека.

- **«Абилимпикс»** — это чемпионат (соревновательное мероприятие) по профессиональному мастерству (профессиональным навыкам, навыкам в области творческих и увлечений (непрофессиональным навыкам)) среди инвалидов и лиц с ограниченными возможностями здоровья.

- **Компетенции** – органическая целостность знаний, умений, опыта и отношений (ценностных установок), обеспечивающая качественное выполнение работником трудовых функций. Выделяют два типа компетенций: профессиональные и общие.

- **Презентационная компетенция чемпионата «Абилимпикс»** – компетенция, по которой ранее на федеральном уровне или на региональном уровне не проводились соревнования; такая компетенция презентует новые профессиональные или непрофессиональные навыки.

- **Федеральные государственные образовательные стандарты (далее ФГОС)** – совокупность обязательных требований к образовательным программам различного уровня. ФГОС устанавливает образовательные программы, качественные и количественные критерии.

- **Беспрепятственное использование инвалидами и/или лицами с ограниченными возможностями здоровья (далее лица с ОВЗ)** – это такое использование объектов социальной инфраструктуры, при котором инвалид или лицо с ОВЗ самостоятельно или с минимальной посторонней помощью может использовать данные объекты и отдельные помещения внутри них в соответствии с их функциональным назначением. Возможности использования инвалидом объекта и его частей не должны отличаться от возможностей использования этого объекта людьми, не имеющими инвалидности и/или не имеющими недостатков в физическом и/или психологическом развитии.

ДЛЯ КОГО ЭТОТ АТЛАС



Для учащихся старших классов

Атлас поможет сориентироваться в выборе профессии/специальности и направлении учебы.



Для родителей будущего абитуриента

Атлас – это инструмент планирования обучения и карьеры. Понимание структуры рынка труда и доступность к обучению через актуальные образовательные программы позволят жителям региона быть в курсе востребованных профессий, помогут детям накапливать опыт и компетенции для непрерывного саморазвития и улучшения качества жизни.



Для образовательной организации

Атлас – это инструмент проектирования своей образовательной деятельности на будущий период. Фактически через обновление Атласа академическое сообщество региона получает сводное техническое задание на формирование образовательных программ. Совместно с работодателями актуализируется информация об официально признаваемых квалификациях. Новый способ взаимодействия и коммуникации с работодателями позволяет четко формулировать цели программ обучения и методы оценки результата обучения.



Для выпускников образовательных организаций

Атлас станет путеводителем в мир перспективных вакансий и ознакомит с перечнем потенциальных работодателей.



Для исполнительных органов власти

Атлас – это стратегический инструмент регулирования экономики через прогнозирование потребности регионов в компетенциях. Через формализацию отраслевой экономики области, рынка труда и системы образования власть может проектировать более точные стратегические программы развития и реализовывать проекты любой сложности.



Для работодателей (компаний, предпринимателей)

Атлас – это инструмент повышения производительности труда и эффективности использования человеческого капитала в бизнес-процессах компании. Сотрудничество с системой образования и адекватность оценки квалификаций позволяют компании внедрять новации и совершенствовать бизнес-процессы за счет привлечения высокопрофессиональных работников.

КАК ПОЛЬЗОВАТЬСЯ АТЛАСОМ

Атлас – это современный актуальный справочник с описанием популярных профессий, специальностей и должностей, востребованных у работодателей; список профессиональных образовательных организаций субъектов Российской Федерации, в которых уже сегодня можно получить хорошую базу для дальнейшего развития в рамках выбранной профессии; приводит обзор работодателей с указанием уровня средней заработной платы. Помимо этого, Атлас приводит список навыков как профессиональных, так и непрофессиональных или Soft Skills («мягкие навыки»), которые необходимо развивать для того, чтобы успешно найти свое место в той или иной профессиональной отрасли.

Атлас позволяет

изучать, подбирать, сравнивать, находить описание

региональных профессиональных образовательных организаций;

региональных рабочих профессий, должностей служащих, востребованных у работодателей;

организаций социальной и трудовой занятости;

возможностей трудоустройства;

профессиональных навыков;

возможности беспрепятственного использования инвалидами и лицами с ОВЗ образовательных объектов.

КАК ПОЛЬЗОВАТЬСЯ АТЛАСОМ

1. Карта региона с указанием на ней базовых профессиональных образовательных организаций (далее БПОО);
2. БПОО в Рязанской области;
3. Перечень профессиональных образовательных организаций (далее ПОО) с указанием профессий/специальностей, по которым осуществляется СПО;
4. ТОП-10 профессий/специальностей СПО, востребованных у регионального работодателя;
5. Перечень работодателей, для трудоустройства по востребованным профессиям/специальностям.

Значки и их расшифровка:

Профессии

Атлас содержит актуальные региональные перечни востребованных рабочих профессий, должностей служащих, по которым осуществляется профессиональное обучение, с акцентом на подробное описание профессионально важных навыков. Каждая профессия имеет свой узнаваемый графический значок, упрощающий навигацию по Атласу.



Доступная среда

Пиктограммы, размещенные на странице профессиональной образовательной организации, указывают на обеспечение условий доступности для инвалидов и лиц с ограниченными возможностями здоровья объектов и предоставляемых услуг в сфере образования для конкретной нозологической группы.



нарушения интеллекта



нарушения опорно-двигательного аппарата (на коляске)



нарушения опорно-двигательного аппарата (мобильные)



нарушения слуха



нарушения зрения

Символы



Адрес



Адрес электронной почты



Сайт

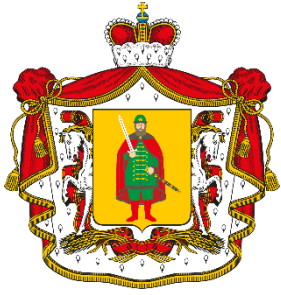


Общежитие

Социальные сети



ВКонтакте



Рязанская область



Перечень ПОО в регионе:

1. ОГБПОУ "Рязанский автотранспортный техникум им С.А. Живаго";
2. ОГБПОУ "Рязанский железнодорожный колледж";
3. ОГБПОУ "Рязанский политехнический колледж";
4. ОГБПОУ "Рязанский многопрофильный колледж";
5. ОГБПОУ "Рязанский педагогический колледж";
6. ОГБПОУ "Рязанский колледж электроники";
7. ОГБПОУ "Рязанский строительный колледж имени Героя Советского Союза В.А. Беглова";
8. ОГБПОУ "Рязанский технологический колледж";
9. ОГБПОУ "Касимовский нефтегазовый колледж";
10. ОГБПОУ "Михайловский техникум имени А. Мерзлова"
11. ОГБПОУ "Ряжский колледж имени Героя Советского Союза А.М. Серебрякова"
12. ОГБПОУ "Рязанский колледж имени Героя Советского Союза Н.Н. Комарова";
13. ОГБПОУ "Сараевский многофункциональный колледж";
14. ОГБПОУ "Сасовский индустриальный колледж имени полного кавалера ордена Славы В.М. Шемарова";
15. ОГБПОУ "Скопинский электротехнический колледж";
16. ОГБПОУ "Спасский политехнический техникум";
17. ОГБПОУ "Шацкий агротехнологический техникум";
18. ОГБПОУ "Шиловский агротехнологический техникум";
19. ГАПОУ "Рязанское художественное училище им. Г.К. Вагнера»;
20. ГАПОУ "Рязанский музыкальный колледж им. Г. и А. Пироговых";
21. ОГБПОУ "Рязанский медицинский колледж";
22. ОГБПОУ "Рязанский колледж культуры";
23. ФКПОУ "Михайловский экономический колледж-интернат" Министерства труда и социальной защиты Российской Федерации;
24. Рязанский станкостроительный колледж РГРТУ (структурное подразделение);
25. АНО ПО "Колледж правосудия".

ОГБПОУ «Рязанский железнодорожный колледж»

Базовая профессиональная образовательная организация (БПОО) – обеспечивает условия доступности и организацию качественного СПО и ПО для инвалидов и лиц с ОВЗ, координацию деятельности ПОО в субъектах Российской Федерации от профориентации до трудоустройства выпускников из числа инвалидов и лиц с ОВЗ.



Горячая линия по вопросам получения профессионального образования и профессионального обучения лиц с инвалидностью и ОВЗ, а также их последующего трудоустройства

8 (4912) 39-30-34



Адрес БПОО

г. Рязань,
ул. Вокзальная,
д. 32 А



Адрес электронной почты:
zhd.coll.rzn@ryazan.gov.ru



<http://rzn-jd.ru/>



https://vk.com/rzn_jd_college



Доступная среда

Базовая профессиональная образовательная организация (БПОО) – обеспечивает условия доступности и организацию качественного СПО и ПО для инвалидов и лиц с ОВЗ, координацию деятельности ПОО в субъектах Российской Федерации от профориентации до трудоустройства выпускников из числа инвалидов и лиц с ОВЗ.



Горячая линия по вопросам получения

профессионального образования и профессионального обучения лиц с инвалидностью и ОВЗ, а также их последующего трудоустройства

8 (49142)2-63-54



Адрес БПОО

391030, Рязанская область, г.
СпасКлепики, ул. Московская, д. 33



<https://klepiksktt.nubex.ru>



Адрес электронной почты:

tehno.teh.klepiki@ryazan.gov.ru



https://vk.com/sktt62_professionalitet

Доступная среда



Перечень ПОО с указанием профессии/специальности, по которым осуществляется профессиональное образование

Областное государственное бюджетное профессиональное образовательное учреждение «Рязанский автотранспортный техникум имени С. А. Живаго» (БПОО)



Горячая линия по вопросам получения профессионального образования и профессионального обучения лиц с инвалидностью и ОВЗ, а также их последующего трудоустройства

8 (4912)25-29-31

Адрес: 390000, г. Рязань, ул. Полевая, 38.



auto.teh.rzn@ryazan.gov.ru



<https://att-rzn.ru>



<https://vk.com/attvk>

№ п/п	Наименование профессии/специальности	Срок обучения	Заболевания, с которыми возможно обучение	Наименование работодателей
1	23.02.01 Организация перевозок и управление на транспорте (автомобильный транспорт)	3 года 10 мес	общее заболевание	
2	23.02.07 Техническое обслуживание и ремонт двигателей, систем и агрегатов автомобилей (ТОП-10)	3 года 10 мес	общее заболевание	ООО "Автоимпорт ФВ, МУП "Управление Рязанского троллейбуса"
3	22.02.06 Сварочное производство	3 года 10 мес	общее заболевание	ООО "Завод точного литья"
4	23.01.17 Мастер по ремонту и обслуживанию автомобилей	1 год 10 мес	общее заболевание	МБУ «Дирекция благоустройства города»
5	23.02.05 Эксплуатация транспортного оборудования и автоматики	3 года 10 мес	Общее заболевание	

Областное государственное бюджетное профессиональное образовательное учреждение «Рязанский железнодорожный колледж» (БПОО)



Горячая линия по вопросам получения профессионального образования и профессионального обучения лиц с инвалидностью и ОВЗ, а также их последующего трудоустройства **8 (4912) 39-30-34**



Адрес: 390013, г. Рязань, ул. Вокзальная, д. 32 А



zhd.coll.rzn@ryazan.gov.ru



<http://rzn-jd.ru>



https://vk.com/rzn_jd_college

№ п/п	Наименование профессии/специальности	Срок обучения	Заболевания, с которыми возможно обучение	Наименование работодателя
1	43.02.15 Поварское и кондитерское дело	3 года 10 мес	Зрение, слух, соматические	ОАО «Новомичуринский хлебозавод»
2	38.02.03 Операционная деятельность в логистике (ТОП-10)	2 года 10 мес	НОДА (мобильные) соматические, слух, зрение	ООО «Рельеф-центр»
3	23.01.19 Оператор по обработке перевозочных документов	1 год 10 мес	Зрение, слух, соматические	Филиал ОАО «РЖД»
4	08.01.31 Электромонтажник электрических сетей и электрооборудования (ТОП-10)	1 год 10 мес	Соматические	АО «Рязанская нефтеперерабатывающая компания»
5	35.01.28 Мастер столярного и мебельного производства	1 год 10 мес	ЗРР, соматические, зрение, слух	ООО «Лига»

Областное государственное бюджетное профессиональное образовательное учреждение «Рязанский педагогический колледж»



Горячая линия по вопросам получения профессионального образования и профессионального обучения лиц с инвалидностью и ОВЗ, а также их последующего трудоустройства
8 (4912) 50-50-25
8 (49131) 2-27-17



Адрес: 390026, г. Рязань, ул. 9-я линия , д.18
корп.2
филиал — 391300, Рязанская область, г. Касимов,
ул. Ленина, 25

ped.coll.rzn@ryazan.gov.ru



rpk-kasimov@yandex.ru



<http://abit.pedcolledgerzn.ru/>



<https://vk.com/colledzhrpk>




Адрес общежития: 391300, Рязанская область, г. Касимов, ул. Горького, 8б

№ п/п	Наименование профессии/специальности	Срок обучения	Заболевания, с которыми возможно обучение	Наименование работодателя
1	44.02.01 Дошкольное образование	3 года 10 мес.	соматические	МБУ «Пронская средняя общеобразовательная школа», МБДОУ «Детский сад № 17»
2	44.02.02 Преподавание в начальных классах	3 года 10 мес.	соматические	МБОУ "Чулковская средняя общеобразовательная школа"
3	44.02.04 Специальное дошкольное образование	3 года 10 мес.	соматические	МБДОУ "Детский сад № 20"
4	40.02.04 Юриспруденция	2 года 10 мес.	соматические	
5	43.02.16 Туризм и гостеприимство	2 года 10 мес.	соматические	
6	42.02.01 Реклама	2 года 10 мес.	соматические	
7	54.02.01 Дизайн	3 года 10 мес.	соматические	

Областное государственное бюджетное профессиональное образовательное учреждение «Рязанский политехнический колледж»




Горячая линия по вопросам получения профессионального образования и профессионального обучения лиц с инвалидностью и ОВЗ, а также их последующего трудоустройства
8 (4912) 25-62-34

 Адрес: 390000, г. Рязань, ул. Солнечная, д. 6 (корпус 1); 390010, г. Рязань, проезд Шабулина, д. 25 (корпус 2)

 politeh.coll.rzn@ryazan.gov.ru

 <https://polytech-rzn.ru/>

 <https://vk.com/polytech62>

 Адрес общежития: 390035, г. Рязань, ул. Полетаева, д. 13

№ п/п	Наименование профессии/специальности	Срок обучения	Заболевания, с которыми возможно обучение	Наименование работодателя
1	09.01.03 Оператор информационных систем и ресурсов	1 год 10 мес.	НОДА, ЗРР, соматические, слуха	
2	11.01.01 Монтажник радиоэлектронной аппаратуры и приборов	1 год 10 мес.	НОДА, ЗРР, соматические (кроме органов дыхания), слуха	ПАО завод "Красное знамя"
3	15.01.35 Мастер слесарных работ	2 года 10 мес.	ЗРР, соматические, слуха	
4	15.01.38 Оператор-наладчик металлообрабатывающих станков	1 год 10 мес.	ЗРР, соматические (кроме органических поражений нервной системы)	


№ п/п	Наименование профессии/специальности	Срок обучения	Заболевания, с которыми возможно обучение	Наименование работодателя
4	08.02.09 Монтаж, наладка и эксплуатация электрооборудования промышленных и гражданских зданий	2 года 10 мес.	ЗРР, соматические (кроме органических поражений нервной системы)	ООО "МГК "Световые технологии"
5	09.02.07 Информационные системы и программирование	3 года 10 мес.	НОДА, ЗРР, соматические, слуха	
6	11.02.16 Монтаж, техническое обслуживание и ремонт электронных приборов и устройств (ТОП-10)	3 года 10 мес.	НОДА (мобильные), ЗРР, соматические (кроме органов дыхания), слуха	АО "Рязанский Радиозавод"
7	15.02.16 Технология машиностроения	3 года 10 мес.	НОДА (мобильные), ЗРР, соматические, зрения, слуха	АО "Рязанское конструкторское бюро "Глобус"
8	23.02.05 Эксплуатация транспортного электрооборудования и автоматики (по видам транспорта, за исключением водного)	3 года 10 мес.	НОДА (мобильные), ЗРР, соматические (кроме органических поражений нервной системы), слуха	

№ п/п	Наименование профессии/специальности	Срок обучения	Заболевания, с которыми возможно обучение	Наименование работодателя
9	35.02.18 Технология переработки древесины	2 года 10 мес.	НОДА (мобильные), ЗРР, соматические (кроме органических поражений нервной системы), слуха	
10	38.02.01 Экономика и бухгалтерский учет (по отраслям) (ТОП-10)	2 года 10 мес.	НОДА, ЗРР, соматические, зрения (умеренная стадия), слуха	
11	43.02.17 Технологии индустрии красоты	2 года 10 мес.	НОДА (мобильные), соматические, слуха	ООО "Эклер чики"
12	46.02.01 Документационное обеспечение управления и архивоведение	2 года 10 мес.	НОДА, соматические, слуха	

Областное государственное бюджетное профессиональное образовательное учреждение «Рязанский строительный колледж имени Героя Советского Союза В.А. Беглова»




Горячая линия по вопросам получения профессионального образования и профессионального обучения лиц с инвалидностью и ОВЗ, а также их последующего трудоустройства
8 (4912) 21-12-55

 Адрес: г. Рязань, ул. Циолковского, д. 22

 stroj.coll.rzn@ryazangov.ru

 <https://spo-rsk.ru>

 <https://vk.com/sporsk62>

 Адрес общежития: г. Рязань, ул. Пугачева, д. 7


№ п/п	Наименование профессии/специальности	Срок обучения	Заболевания, с которыми возможно обучение	Наименование работодателя
1	08.02.01 Строительство и эксплуатация зданий и сооружений (на базе 9 кл.) (ТОП-10)	3 г. 10 мес.	Соматические	ООО "Рязаньстеклопак"
2	08.02.01 Строительство и эксплуатация зданий и сооружений (на базе 11 кл.)	2 г. 10 мес.	Соматические	
3	08.02.08 Монтаж и эксплуатация оборудования и систем газоснабжения (на базе 9 кл.)	3 г. 10 мес.	Соматические	
4	08.02.08 Монтаж и эксплуатация оборудования и систем газоснабжения (на базе 11 кл.)	2 г. 10 мес.	Соматические	

№ п/п	Наименование профессии/специальности	Срок обучения	Заболевания, с которыми возможно обучение	Наименование работодателя
5	43.02.01 Реклама	2 г. 10 мес.	Соматические, НОДА (мобильные), нарушение слуха	
6	38.02.03 Операционная деятельность в логистике (ТОП-10)	2 г. 10 мес.	Соматические, НОДА (мобильные), нарушение зрения, нарушение слуха	АО "Михайловцемент"
7	54.02.01 Дизайн (по отраслям)	3 г. 10 мес.	Соматические, НОДА (мобильные), нарушение зрения, нарушение слуха	
8	21.02.19 Землеустройство	3 г. 10 мес.	Соматические	
9	08.02.14 Эксплуатация и обслуживание многоквартирного дома	2 г. 10 мес.	Соматические	ООО "Рязаньстеклопак"
10	08.02.15 Информационное моделирование в строительстве	2 г. 10 мес.	Соматические	
11	08.01.25 Мастер общестроительных работ	1 г.10 мес.	Соматические нарушение зрения, нарушение слуха	ООО "Промспецстрой"
12	08.01.28 Мастер отделочных строительных и декоративных работ	1 г.10 мес.	Соматические нарушение зрения, нарушение слуха	ООО "Промспецстрой"
13	08.01.29 Мастер по ремонту и обслуживанию инженерных систем жилищно-коммунального хозяйства	1 г.10 мес.	Соматические, нарушение зрения, нарушение слуха	
14	54.01.01 Исполнитель художественно-оформительских работ	1 г.10 мес.	Соматические, НОДА (мобильные), нарушение зрения, нарушение слуха	


Областное государственное бюджетное профессиональное образовательное учреждение «Рязанский колледж электроники»



Горячая линия по вопросам получения профессионального образования и профессионального обучения лиц с инвалидностью и ОВЗ, а также их последующего трудоустройства
8 (4912)44-25-55

 Адрес: г. Рязань, ул. Циолковского, д.19

 electronic.coll.rzn@ryazan.gov.ru

 <https://xn--j1al4b.xn--p1ai/>

 https://vk.com/rke_professionalitet

 **Общежитие**
г. Рязань, ул. Куйбышевское шоссе, д. 18 к. 2

№ п/п	Наименование профессии/специальности	Срок обучения	Заболевания, с которыми возможно обучение	Наименование работодателя
1	23.02.01 Организация перевозок и управление на транспорте (по видам)	3 г. 10 месяцев	НОДА (мобильные), соматические	
2	09.02.07 Информационные системы и программирование	3 г. 10 месяцев		
3	09.02.06 Сетевое и системное администрирование	3 г. 10 месяцев		
4	10.02.05 Обеспечение информационной безопасности автоматизированных систем	3 г. 10 месяцев		
5	11.02.17 Разработка электронных устройств и систем	2 г. 10 месяцев		
6	11.02.16 Монтаж, техническое обслуживание и ремонт электронных приборов и устройств (ТОП-10)	3 г. 10 месяцев		
7	15.02.10 Мехатроника и робототехника (по отраслям)	3 г. 8 месяцев		ПАО завод "Красное Знамя"

Автономная некоммерческая организация профессионального образования «Колледж правосудия»



Горячая линия по вопросам получения профессионального образования и профессионального обучения лиц с инвалидностью и ОВЗ, а также их последующего трудоустройства
8 (4912)44-25-86



Адрес: 390046, Рязанская Область, г. Рязань, ул. Есенина, д. 116/1



rnz_apu@mail.ru



collegepravosudiya.ru



<https://vk.com/collegepravosudiya>

№ п/п	Наименование профессии/специальности	Срок обучения	Заболевания, с которыми возможно обучение
1	40.02.04 Юриспруденция	1год10 месяцев	Соматические
2	40.02.03 Право и судебное администрирование	1год10 месяцев	Соматические

Областное государственное бюджетное профессиональное образовательное учреждение «Рязанский колледж имени Героя Советского Союза Н.Н. Комарова»



Горячая линия по вопросам получения профессионального образования и профессионального обучения лиц с инвалидностью и ОВЗ, а также их последующего трудоустройства
8 (4912)26-12-18



Адрес: Рязанская обл., Рязанский р-он, п. Варские, ул. Юбилейная, д.6



rkimk@ryazan.gov.ru



<https://rkimk.ru>



<https://vk.com/stydsomet1962>



Адрес общежития: Рязанская обл., Рязанский р-он, п. Варские, ул. Советская, д.5

№ п/п	Наименование профессии/специальности	Срок обучения	Заболевания, с которыми возможно обучение	Наименование работодателя
1	35.01.26 Мастер растениеводства	1 год 10 мес	Зрения, слуха	ООО «Орион»

Областное государственное бюджетное профессиональное образовательное учреждение «Рязанский технологический колледж»



Горячая линия по вопросам получения профессионального образования и профессионального обучения лиц с инвалидностью и ОВЗ, а также их последующего трудоустройства
8 (4912) 98-13-13



Адрес: 390035, г. Рязань, проезд Гоголя, д. 6



tehno.coll.rzn@ryazan.gov.ru



<https://rgtc.ru>



https://vk.com/rtc_professionalitet



Адрес общежития: 390035, г. Рязань, проезд Гоголя, д. 4а; 390035, г. Рязань, ул. 10-я Линия, д. 2б

№ п/п	Наименование профессии/специальности	Срок обучения	Заболевания, с которыми возможно обучение	Наименование работодателя
1	08.02.01 Строительство и эксплуатация зданий и сооружений (ТОП-10)	3 года 10 мес.	Зрения, слуха, соматические	ООО "Агентство кадастровых работ"
2	38.02.01 Экономика и бухгалтерский учет (по отраслям) (ТОП-10)	2 года 10 мес.	Зрения, слуха, соматические	ООО "Стройхолдинг"
3	38.02.07 Банковское дело	2 года 10 мес.	Соматические	
4	38.02.05 Товароведение и экспертиза качества потребительских товаров	2 года 10 мес.	Соматические	
5	38.02.03 Операционная деятельность в логистике (ТОП-10)	2 года 10 мес.	НОДА (мобильные), зрения, слуха, соматические	ООО «Рельеф-центр»
6	19.02.03 Технология хлеба, кондитерских и макаронных изделий	3 года 10 мес.	Зрения, слуха, соматические	

№ п/п	Наименование профессии/специальности	Срок обучения	Заболевания, с которыми возможно обучение	Наименование работодателя
7	19.02.11 Технология продуктов питания из растительного сырья	3 года 10 мес.	Зрения, слуха, соматические	АО "Хлебозавод № 3 города Рязани"
8	43.02.15 Поварское и кондитерское дело (профессионалитет)	3 года 10 мес.	Зрения, слуха, соматические	ООО "Стройхолдинг"
9	43.02.15 Поварское и кондитерское дело	3 года 10 мес.	Зрения, слуха, соматические	ООО "Стройхолдинг"
10	29.02.04 Конструирование, моделирование и технология изготовления швейных изделий	3 года 10 мес.	Соматические	
11	29.02.10 Конструирование, моделирование и технология изготовления изделий легкой промышленности (швейные изделия) (ТОП-10)	2 года 10 мес.	Соматические	ООО «Пять звезд», ООО «Медя»
12	43.02.13 Технология парикмахерского искусства	3 года 10 мес.	Соматические	
13	43.02.17 Технология индустрии красоты (профессионалитет)	2 года 10 мес.	Соматические	ООО "Фарм-Сити"
14	54.02.01 Дизайн (по отраслям)	3 года 10 мес.	Соматические	ООО "ЭкоГаз"
15	54.02.20 Графический дизайнер	1 год 10 мес.	Соматические	АО Фирма "Кремас"
16	09.02.06 Сетевое и системное администрирование	3 года 10 мес.	Соматические	

Областное государственное бюджетное профессиональное образовательное учреждение «Рязанский медицинский колледж»



Горячая линия по вопросам получения профессионального образования и профессионального обучения лиц с инвалидностью и ОВЗ, а также их последующего трудоустройства
8 (4912) 75-23-41



Адрес: 390035, Рязанская область, г. Рязань, ул. Баженова, д. 36 корп. 1



medcollegerzn@ryazangov.ru



<https://medcollege62-rzn.ru/>



<https://vk.com/rznmedcollege>



Общежитие

390035, Рязанская область, г. Рязань, ул. Баженова, д. 24 корп. 1

№ п/п	Наименование профессии/специальности	Срок обучения	Заболевания, с которыми возможно обучение	Наименование работодателя
1	31.02.01 Лечебное дело	2 г. 10 мес. / 3 г. 10 мес.	зрения, соматические, ЗРР,	Медицинские организации, подведомственные министерству здравоохранения Рязанской области
2	34.02.01 Сестринское дело (ТОП-10)	1 г. 10 мес. / 2 г. 10 мес.	зрения, соматические	
3	31.02.02 Акушерское дело	3 г. 6 мес.	соматические, ЗРР	
4	33.02.01 Фармация	1 г. 10 мес. / 2 г. 10 мес.	НОДА (мобильные), зрения, соматические	
5	31.02.03 Лабораторная диагностика	2 г. 10 мес.	НОДА (мобильные), слуха, соматические, ЗРР	
6	31.02.05 Стоматология ортопедическая	2 г. 10 мес.	НОДА (мобильные), зрения, слуха, соматические, ЗРР	

Областное государственное бюджетное профессиональное образовательное учреждение «Касимовский нефтегазовый колледж»



Горячая линия по вопросам получения профессионального образования и профессионального обучения лиц с инвалидностью и ОВЗ, а также их последующего трудоустройства
8 (49131)2-46-46



Адрес: 391300, Рязанская область, г. Касимов, ул. Советская д. 18



ng.coll.kasimov@ryazan.gov.ru



<http://kngk62.ru>



<https://vk.com/kngk62>



Адрес общежития: 391300, Рязанская область, г. Касимов, ул. Горького д. 8 а

№ п/п	Наименование профессии/специальности	Срок обучения	Заболевания, с которыми возможно обучение	Наименование работодателя
1	38.02.01 Экономика и бухгалтерский учет (по отраслям) (ТОП-10)	2 года 10 мес.	Соматические заболевания	АО «ГРПЗ» ООО «Газпром ПХГ»
2	08.02.01 Строительство и эксплуатация зданий и сооружений (ТОП-10)	3 года 10 мес.	Соматические заболевания	АО «ГРПЗ», ООО «Газпром ПХГ» АО «Елатомский приборный завод»
3	08.02.08 Монтаж и эксплуатация оборудования и систем газоснабжения	3 года 10 мес.	Соматические заболевания	АО Транснефть-Верхняя Волга ЗАО «Многоотраслевая производственная компания КРЗ» АО «ГРПЗ», АО «РНПК» ООО «Газпром ПХГ» АО «Газпром газораспределение Рязанская область», АО «Елатомский приборный завод»
4	21.02.03 Сооружение и эксплуатация газонефтепроводов и газонефтехранилищ (ТОП-10)	3 года 10 мес.	Соматические заболевания	АО Транснефть-Верхняя Волга АО «ГРПЗ», АО «РНПК», ООО «Газпром ПХГ»

№ п/п	Наименование профессии/специальности	Срок обучения	Заболевания, с которыми возможно обучение	Наименование работодателя
5	09.02.07 Информационные системы и программирование	3 года 10 мес.	Соматические заболевания	АО «ГРПЗ» ООО «Газпром ПХГ» АО «Елатомский приборный завод»
6	23.02.07 Техническое обслуживание и ремонт двигателей, систем и агрегатов автомобилей (ТОП-10)	3 года 10 мес.	Соматические заболевания	АО «ГРПЗ» ООО «Газпром ПХГ» АО «Елатомский приборный завод» Автотехцентр ИП Терегулов ИП Конов В.В. ИП Копылова О.В.
7	18.02.09 Переработка нефти и газа	3 года 10 мес.	Соматические заболевания	АО Транснефть-Верхняя Волга ЗАО «Многоотраслевая производственная компания КРЗ» АО «ГРПЗ» АО «РНПК» ООО «Газпром ПХГ»
8	15.02.17 Монтаж, техническое обслуживание, эксплуатация и ремонт промышленного оборудования (по отраслям)	3 года 8 мес.	Соматические заболевания	АО Транснефть-Верхняя Волга ЗАО «Многоотраслевая производственная компания КРЗ» АО «ГРПЗ» АО «РНПК» ООО «Газпром ПХГ» АО «Елатомский приборный завод»
9	22.02.03 Литейное производство черных и цветных металлов	3 года 10 мес.	Соматические заболевания	АО "Приокский завод цветных металлов"

**Федеральное казенное профессиональное образовательное учреждение
"Михайловский экономический колледж-интернат" Министерства труда и
социальной защиты Российской Федерации**



Горячая линия по вопросам получения профессионального образования и профессионального обучения лиц с инвалидностью и ОВЗ, а также их последующего трудоустройства **8 (49130) 2-18-90**



Адрес: 391711, Рязанская область, г. Михайлов, ул. Новая, д.6



mbox@me

ki62.ru

<http://mek>

i62.ru

[https://vk.](https://vk)

[com/meki6](https://vk.com/meki6)

[2](#)



Общежитие

391711, Рязанская область, г. Михайлов, ул. Новая, д.6

№ п/п	Наименование профессии/специальности	Срок обучения	Заболевания, с которыми возможно обучение
1	09.02.07 Информационные системы и программирование	3 года 10 мес.	Обслуживающие себя самостоятельно. НОДА (мобильные), НОДА (коляска), соматические, зрения (кроме totalmente незрячих), слуха (кроме totalmente не слышащих) обслуживающие себя самостоятельно.
2	38.02.01 Экономика и бухгалтерский учет (по отраслям) (ТОП-10)	3 года 10 мес.	Обслуживающие себя самостоятельно. НОДА (мобильные), НОДА (коляска), соматические, зрения (кроме totalmente незрячих), слуха (кроме totalmente не слышащих)
3	43.02.16 Туризм и гостеприимство	2 года 10 мес.	Обслуживающие себя самостоятельно. НОДА (мобильные), соматические, зрения (кроме totalmente незрячих), слуха (кроме totalmente не слышащих)
4	49.02.02 Адаптивная физическая культура	3 года 10 мес.	Обслуживающие себя самостоятельно. НОДА (мобильные), НОДА (коляска), соматические, зрения (кроме totalmente незрячих), слуха (кроме totalmente не слышащих)

Областное государственное бюджетное профессиональное образовательное учреждение «Сасовский индустриальный колледж имени полного кавалера ордена Славы В.М. Шемарова»



Горячая линия по вопросам получения профессионального образования и профессионального обучения лиц с инвалидностью и ОВЗ, а также их последующего трудоустройства **8 (49133)2-26-58**



Адрес: 391430, Рязанская область, г. Сасово, Промышленный проезд, д.1
ind.coll.sasovo@ryazan.gov.ru



<http://techind.ru>



<https://vk.com/indcollegesasovo>



Адрес общежития: 391430, Рязанская область, г. Сасово, Проспект Свободы, д.22а

№ п/п	Наименование профессии/ специальности	Срок обучения	Заболевания, с которыми возможно обучение
1	38.02.01 Экономика и бухгалтерский учет (по отраслям) (ТОП-10)	2 года 10 мес.	Нарушение слуха, тугоухость (слабослышащие с развитой речью); Нарушение зрения (имеющие остроту зрения от 0,05 до 0,2 на лучше видящем глазу, с коррекцией обычными очками).
2	38.01.02 Продавец, контролер-кассир	2 года 10 мес.	Нарушение слуха, тугоухость (слабослышащие с развитой речью); Нарушение зрения (имеющие остроту зрения от 0,05 до 0,2 на лучше видящем глазу, с коррекцией обычными очками).

Областное государственное бюджетное профессиональное образовательное учреждение «Спасский политехнический техникум»



Горячая линия по вопросам получения профессионального образования и профессионального обучения лиц с инвалидностью и ОВЗ, а также их последующего трудоустройства **8 (49135)3-41-82**



Адрес: 391050 Рязанская область, г. Спасск-Рязанский, ул. Советская, д. 96



politeh.teh.spassk@ryazan.gov.ru



<http://spapl.ru>



<https://vk.com/spasskiy.politeh>



Общежитие

Адрес общежития: 391050 Рязанская область, г. Спасск-Рязанский, ул. Советская, д. 96

№ п/п	Наименование профессии/специальности	Срок обучения	Заболевания, с которыми возможно обучение
1	23.02.07 Техническое обслуживание и ремонт двигателей, систем и агрегатов автомобилей (ТОП-10)	3 г. 10 мес	Соматические

Областное государственное бюджетное профессиональное образовательное учреждение «Шиловский агротехнологический техникум»



Горячая линия по вопросам получения профессионального образования и профессионального обучения лиц с инвалидностью и ОВЗ, а также их последующего трудоустройства **8 (49136)2-53-80**



Адрес: 391537, с. Инякино, Шиловский р-н, Рязанская область, ул.Садовая ,д.6



inbox.shat@mail.ru



<http://xn--80a0bav.xn--plai>



<https://vk.com/club216558366>



Общежитие

Адрес общежития: 391537, с. Инякино, Шиловский р-н, Рязанская область, ул.Садовая д.4, д.5

№ п/п	Наименование профессии/специальности	Срок обучения	Заболевания, с которыми возможно обучение	Наименование работодателя
1	43.02.15 Поварское и кондитерское дело	3 года 10 месяцев	НОДА (мобильные), соматические,	
2	35.02.16 Эксплуатация и ремонт сельскохозяйственной техники и оборудования	3 года 10 месяцев	Соматические	ООО "Разбердеевское"
3	35.02.01 Лесное и лесопарковое хозяйство	2 года 10 месяцев	Соматические, ЗРР	ГКУ РО «Шиловское лесничество»

Областное государственное бюджетное профессиональное образовательное учреждение «Рязанский многопрофильный колледж»



Горячая линия по вопросам получения профессионального образования и профессионального обучения лиц с инвалидностью и ОВЗ, а также их последующего трудоустройства **8 (4912) 75-55-32**



Адрес: 390025, г. Рязань, ул. Кутузова, д. 46



mp.coll.rzn@ryazan.gov.ru



<https://tsfi-ryazan.ru/>



<https://vk.com/club31572726>

№ п/п	Наименование профессии/специальности	Срок обучения	Заболевания, с которыми возможно обучение	Наименование работодателя
1	43.01.09 Повар, кондитер	3г.10м.	Сахарный диабет, другие заболевания по индивидуальному решению медицинской комиссии	
2	38.01.02 Продавец, контролер-кассир	2г.10м.	Сахарный диабет, другие заболевания по индивидуальному решению медицинской комиссии	
3	23.01.17 Мастер по ремонту и обслуживанию автомобилей	2г.10м.	Сахарный диабет, другие заболевания по индивидуальному решению медицинской комиссии	МБУ "Дирекция благоустройства города"

**Государственное автономное профессиональное образовательное учреждение
«Рязанское художественное училище им. Г.К. Вагнера»**



Горячая линия по вопросам получения профессионального образования и профессионального обучения лиц с инвалидностью и ОВЗ, а также их последующего трудоустройства **8 (4912)28-93-28**, Адрес: 390000 г. Рязань ул. Ленина, д. 32



rhu.vagnera@ryazangov.ru



<https://www.rhu.su/>



<https://vk.com/rhurzn>

№ п/п	Наименование профессии/специальности	Срок обучения	Заболевания, с которыми возможно обучение	Наименование работодателя
1	54.02.05 Живопись (по видам)	3 года 10 мес.	по слуху, соматические, ЗРР	
2	54.02.01 Дизайн (по отраслям)	3 года 10 мес.	по слуху, соматические, ЗРР	МБУДО ДШИ № 7 им. Ю.Н. Холопова

Областное государственное бюджетное профессиональное образовательное учреждение «Скопинский электротехнический колледж»



Горячая линия по вопросам получения профессионального образования и профессионального обучения лиц с инвалидностью и ОВЗ, а также их последующего трудоустройства
8 (49156) 50556



Адрес: 391800 Россия, Рязанская обл., г. Скопин, ул. Пушкина, д. 84



el.coll.skopin@ryazan.gov.ru



<https://xn--d1abenfatwj3i.xn--p1ai>



<https://vk.com/setkolledge>



Адрес общежития: Россия, Рязанская обл., г. Скопин, ул. К. Маркса, д. 261

№ п/п	Наименование профессии/специальности	Срок обучения	Заболевания, с которыми возможно обучение	Наименование работодателя
1	09.02.07 Информационные системы и программирование	3г. 10 мес.	НОДА (мобильные), соматические, зрения, слуха	
2	13.02.07 Электроснабжение	3г. 10 мес.	Соматические	
3	23.02.07 Техническое обслуживание и ремонт двигателей, систем и агрегатов автомобилей (ТОП-10)	3г. 10 мес.	НОДА (мобильные), соматические, зрения, слуха	
4	38.02.01 Экономика и бухгалтерский учет (по отраслям) (ТОП-10)	3г. 10 мес.	НОДА (мобильные), соматические, зрения, слуха	
5	43.02.15 Поварское и кондитерское дело	3г. 10 мес.	НОДА	МБОУ "Корневская СОШ" Скопинского муниципального района Рязанской области
6	08.01.31 Электромонтажник электрических сетей и электрооборудования (ТОП-10)	1г. 10 мес.	Соматические	МБОУ "Побединская средняя общеобразовательная школа" Скопинского муниципального района Рязанской области
7	23.01.17 Мастер по ремонту и обслуживанию автомобилей	1г. 10 мес.	НОДА (мобильные), соматические, зрения, слуха	АО "Скопинский автоагрегатный завод"
8	43.01.09 Повар, кондитер	3г. 10 мес.	НОДА	

ТОП профессий/специальностей, востребованных у региональных работодателей:

		Средняя з/п
	11.02.16 Монтаж, техническое обслуживание и ремонт электронных приборов и устройств	50-70 тыс. руб.
	23.02.07 Техническое обслуживание и ремонт двигателей, систем и агрегатов автомобилей	50-60 тыс. руб.
	08.02.01 Строительство и эксплуатация зданий и сооружений	30-50 тыс. руб.
	08.01.31 Электромонтажник электрических сетей и электрооборудования	55 -75 тыс. руб.
	21.02.03 Сооружение и эксплуатация газонефтепроводов и газонефтехранилищ	55-75 тыс. руб.
	34.02.01 Сестринское дело	35-40 тыс. руб.
	44.02.02 Преподавание в начальных классах	30-35 тыс. руб.
	38.02.03 Операционная деятельность в логистике	40-55 тыс. руб.
	29.02.10 Конструирование, моделирование и технология изготовления изделий легкой промышленности (швейные изделия)	40-50 тыс. руб.
	38.02.01 Экономика и бухгалтерский учет (по отраслям)	38-43 тыс. руб.

ТОП профессий/специальностей, востребованных у региональных работодателей:

Монтаж, техническое обслуживание и ремонт электронных приборов и устройств

11.02.16



Сфера профессиональной деятельности: разработка и производство приборов составляющих элементную базу электроники: от дискретных диодов, транзисторов, твердотельных и вакуумных приборов СВЧ, преобразователей солнечной энергии до больших и сверхбольших интегральных микросхем – микропроцессоров, схем памяти, микроконтроллеров, разработка и производство оптоэлектронных приборов на базе различных полупроводниковых материалов, разработка СВЧ систем высокого уровня мощности.

Профессиональные навыки

- Работа с технической документацией
- Применение технологического оборудования и инструментов
- Выполнение различных видов монтажа
- Работа с припойной пастой
- Контроль качества монтажных работ

Надпрофессиональные навыки

- Основы электроники и электротехники
- Знание материалов и компонентов
- Работа с различными видами проводов и кабелей
- Соблюдение правил охраны труда, техники безопасности и экологической безопасности при проведении работ
- Умение работать с программным обеспечением для расчёта и проектирования электрических и электронных схем
- Постоянное обновление знаний

ОБПОУ «Рязанский политехнический колледж»
ОГБПОУ «Рязанский колледж электроники»



Техническое обслуживание и ремонт двигателей, систем и агрегатов автомобилей

23.02.07



Специальность, предметной областью которой является работы по обработке, сборке и починке металлических изделий, деталей автомобильной техники, техническому обслуживанию и ремонту автотранспортных средств, проведению контроля технического состояния автомобиля.

Профессиональные навыки

- знание конструктивных особенностей автомобилей
- различных марок
- владение способами полного восстановления и упрочнения изношенных деталей
- знания правил ремонта и способы регулировки и тарировки диагностического оборудования
- знание технических условий на ремонт
- испытание и сдачу сложных агрегатов, узлов
- опыт в порядке оформления прием-сдаточной документации

Надпрофессиональные навыки

- способность к концентрации и распределению внимания
- наглядно-образное, техническое мышление
- хорошее пространственное воображение

ОБПОУ «Касимовский нефтегазовый колледж»
ОГБПОУ «Спаский политехнический техникум»
ОГБПОУ «Скопинский электротехнический колледж»
ОГБПОУ «Рязанский автотранспортный техникум имени С.А. Живаго»





Строитель – это специалист, занимающийся организацией и проведением работ по строительству, эксплуатации, ремонту и реконструкции зданий и сооружений.

Профессиональные навыки

- выполнение геодезических и строительномонтажных работ при возведении зданий и сооружений в соответствии с рабочими чертежами, строительными нормами и сметами
- производство расчета и проверки такелажной оснастки
- надзор за техническим содержанием зданий и сооружений
- организация и проведение текущего и капитального ремонта
- выполнение необходимых расчетов по типовым методикам
- составление проектно-сметной документации

Надпрофессиональные навыки

- техническое мышление
- пространственное воображение



ОГБПОУ «Касимовский нефтегазовый колледж»
ОГБПОУ «Рязанский технологический колледж»
ОГБПОУ «Рязанский строительный колледж имени Героя Советского Союза В.А. Беглова»

Электромонтажник электрических сетей и электрооборудования

08.01.31.



Электромонтажник электрических сетей и электрооборудования. Специалист, который занимается проведением технического обслуживания и ремонта электрооборудования промышленных предприятий под руководством лиц технического надзора.

Профессиональные навыки

- знание принципов работы электротехнического оборудования
- уметь считывать схемы и знать характеристики отдельных приборов

знать нормы допустимого отклонения показателей счетчиков

- знать принципы работы с первичными средствами пожаротушения, уметь применять на практике,
- уметь оказывать первую помощь пострадавшим от несчастных случаев на производстве

Надпрофессиональные навыки

- техническое мышление
- развитое пространственное представление
- объемная память
- способность к работе на высоте



ОБПОУ «Скопинский электротехнический колледж»
ОГБПОУ «Рязанский железнодорожный колледж»



Специальность «Сооружение и эксплуатация газонефтепроводов и газонефтехранилищ» — это направление подготовки специалистов среднего профессионального образования, которое связано с созданием, обслуживанием и безопасной эксплуатацией систем транспортировки и хранения углеводородов

Профессиональные навыки – умение:

- эксплуатировать технологическое оборудование и системы;
- оценивать состояние оборудования и систем по показаниям приборов;
- рассчитывать режимы работы оборудования;
- осуществлять ремонтно-техническое обслуживание оборудования;
- выполнять строительные работы при сооружении газонефтепроводов и газонефтехранилищ;
- обеспечивать техническое обслуживание газонефтепроводов и газонефтехранилищ, контролировать их состояние;
- вести техническую и технологическую документацию;
- планировать и организовывать производственные работы персонала подразделения

Надпрофессиональные навыки

- Умение выбирать способы решения задач профессиональной деятельности
- Использование современных средств поиска, анализа и интерпретации информации, а также информационных технологий
- Планирование и реализация собственного профессионального и личностного развития
- Устная и письменная коммуникация на государственном языке РФ
- Проявление гражданско-патриотической позиции
- Использование средств физической культуры
- Способность к критическому анализу и синтезу информации
- Умение устанавливать и поддерживать контакты
- Способность к познавательной рефлексии



ОБПОУ «Касимовский нефтегазовый колледж»



Сестринское дело – это специалист, занимающийся уходом за больными и выполнением медицинских процедур, назначенных врачом.

Профессиональные навыки

- Владение всеми видами сестринских манипуляций;
- Проведение подготовки пациентов к различного рода исследованиям, процедурам, операциям, к амбулаторному приему врача;
- Обеспечение выполнения врачебных назначений;
- Ведение персонального учета, информационной базы данных состояния здоровья обслуживаемых, участие в формировании групп диспансерных больных;

Выполнение профессиональных, лечебных, диагностических реабилитационных мероприятий

Надпрофессиональные навыки

- Тактичность;
- Чуткость;
- Внимательность.



ОБПОУ «Рязанский медицинский колледж»



Педагог, занимающийся обучением и воспитанием детей младшего школьного возраста.

Профессиональные навыки

- базовые знания компьютера
- грамотная письменная и устная речь
- знание методик раннего развития
- навыки классного руководства
- навыки проведения занятий в игровой форме
- знание педагогики и психологии
- организаторские способности
- использование современных методик в работе
- навыки организации познавательных и учебных экскурсий
- опыт организации мероприятий
- навыки подбора и разработки индивидуальных программ обучения
- опыт ведения документооборота

Надпрофессиональные навыки

- умение заинтересовать и увлечь детей
- творческий подход к работе
- умение организовать дисциплину в классе



ОБПОУ «Рязанский педагогический колледж»



Операционный логист – это специалист, который должен решать вопросы, связанные с оптимизацией различных рабочих процессов. Основная задача логиста – сократить до минимума расходы и издержки компании, рационально и эффективно распределить ресурсы предприятия.

Профессиональные навыки

- работа с поставщиками и клиентами (оптимизация процессов доставки, хранения и отгрузки товара)
- подготовка первичной документации, ее систематизация и формирование реестров
- формирование и размещение заказа
- контроль и координация работы склада, транспортной службы
- маршрутизация грузов

Надпрофессиональные навыки

- фокусировка на задачах
- скорость реакции
- внимательность к мелочам и хорошая память
- коммуникабельность



ОГБПОУ «Рязанский технологический колледж»
ОГБПОУ «Рязанский железнодорожный колледж»
ОГБПОУ «Рязанский строительный колледж имени Героя Советского Союза В.А. Беглова»



Оператор швейного оборудования – работник, который выполняет работы по контролю процесса обработки деталей разной сложности на швейном автоматическом или полуавтоматическом оборудовании. В процессе работы ликвидирует обрыв нитей, меняет шпули, регулирует натяжение нити и частоту строчки, проверяет качество края, соответствие фурнитуры цвета и назначения изделия.

Профессиональные навыки

- выполняет операции вручную или на машинах, автоматическом или полуавтоматическом оборудовании по пошиву деталей, узлов, изделий из текстильных материалов
- контролирует соответствие цвета деталей, изделий, ниток, прикладных материалов
- контролирует качество кроя и качество выполненных операций
- устраняет мелкие неполадки в работе оборудования
- соблюдает правила безопасного труда

Надпрофессиональные навыки

- Аккуратность и внимание к деталям
- Терпение и усидчивость
- Коммуникативные навыки
- Многозадачность и умение переключаться между операциями
- Организованность
- Стремление к самосовершенствованию
- Способность сохранять концентрацию и качество работы в условиях монотонности или сжатых сроков
- Проблемно-решающие навыки. Умение находить решения при возникновении технических проблем или ошибок
- Обучаемость
- 3D-мышлен

ОБПОУ «Рязанский технологический колледж».



Экономика и бухгалтерский учет – специальность, предметной областью которой является ведение бухгалтерского учёта в компании и документооборота, подготовка и отправка бухгалтерской и налоговой отчетности в контролирующие органы. Специалист по бухгалтерскому учету должен владеть нормативной базой, знать отраслевое законодательство и постоянно повышать квалификацию.

Профессиональные навыки

- умение вести бухгалтерский и налоговый учет;
- умение работать с первичной документацией;
- умение вести кассовую книгу;
- умение рассчитывать заработную плату, отпускные, больничные, декретные;
- оформление разного вида накладных;
- опыт подготовки и сдачи отчетов различной направленности;
- умение работать с офисной техникой.

Надпрофессиональные навыки

- Способность результативно работать с большими объемами информации;
- Общительность;
- Аналитический склад ума.

ОГБПОУ «Рязанский политехнический колледж»

ОГБПОУ «Рязанский технологический колледж»

ОГБПОУ «Касимовский нефтегазовый колледж»

ФКПОУ «Михайловский экономический колледж-интернат» МТиСЗРФ

ОГБПОУ «Сасовский индустриальный колледж имени полного кавалера ордена Славы В.М. Шемарова»

ОГБПОУ «Скопинский электротехнический колледж»



Перечень работодателей для трудоустройства по востребованным профессиям / специальностям

Наименование организаций для трудоустройства	
	АО «Рязанский Радиозавод»
	АО «ГРПЗ» ООО «Газпром ПХГ» АО «Елатомский приборный завод» Автотехцентр ИП Терегулов ИП Конов В.В. ИП Копылова О.В. МБУ по благоустройству МО – Новомичуриноское г.п. Пронского муниципального района Рязанской области ООО «Автоимпорт ФВ» МУП «Управление Рязанского троллейбуса»
	АО «ГРПЗ» ООО «Газпром ПХГ» АО «Елатомский приборный завод» ООО «Рязаньстеклопак» ООО «Агентство кадастровых работ»
	АО «Рязанская нефтеперерабатывающая компания» МБОУ «Побединская СОШ» Скопинского м.р. РО
	АО «Транснефть-Верхняя Волга» АО «ГРПЗ» АО «РНПК» ООО «Газпром ПХГ»
	Медицинские организации, подведомственные министерству здравоохранения Рязанской области
	МБОУ «Чулковская средняя общеобразовательная школа» Общеобразовательные организации, подведомственные министерству образования города Рязани
	ООО «Рельеф-центр» АО «Михайловцемент»



ООО «Пять звезд»
ООО «Медея»



АО «ГРПЗ»
ООО «Газпром ПХГ»
ООО «Стройхолдинг»